



* les Amis du musée du quai Branly

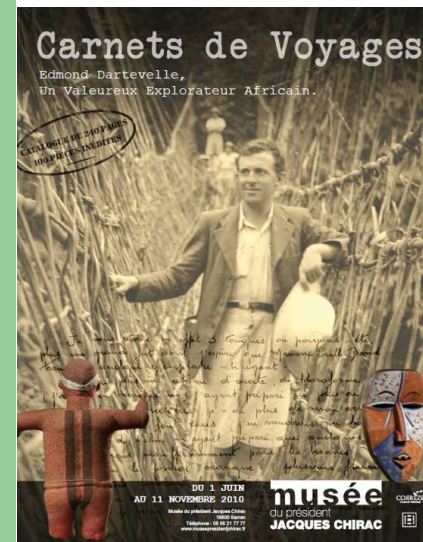
Pour tout renseignement :
Société des Amis du musée du quai Branly
Julie Arnoux - 01 56 61 53 80
amisdumusee@quaibrantly.fr

© Photos Hugues Dubois

S a r r a n



* les Amis du musée du quai Branly



Une journée à Sarran

Visite de l'exposition
Carnets de Voyages
Edmond Dartevelle,
Un Valeureux
Explorateur Africain
au musée du Président
Jacques Chirac

samedi 9 octobre 2010



Société des Amis du musée du quai Branly

222 rue de l'Université - 75343 Paris cedex 7
Tél. : +33 1 56 61 53 80 / Fax : +33 1 56 61 71 36 / amisdumusee@quaibrantly.fr

CARNETS DE VOYAGES D'EDMOND DARTEVELLE

AVEC BERNARD DULON, COMMISSAIRE DE L'EXPOSITION



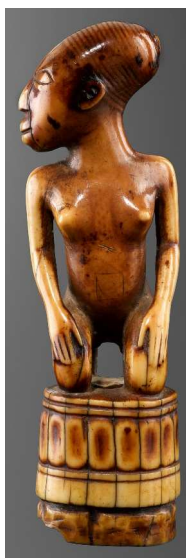
Après des études approfondies de paléontologie, Edmond Darteville part en Afrique en 1933 pour un premier voyage qui le mène du Congo à l'Angola et à l'Afrique équatoriale Française. Durant ce périple, il étudie la structure géologique et la paléontologie des rivages du fleuve Congo et du littoral atlantique, de Pointe-Noire à Mossamédes. Au cours de son expédition, il découvre l'art et l'histoire des peuples *indigènes*, mais aussi leur profonde misère, conséquence de la violence du capitalisme colonial. La difficulté de l'étude de terrain et des fouilles, les longs et laborieux déplacements à travers brousses, savanes et forêts, le quotidien avec les habitants des hameaux pauvres vont transformer Edmond Darteville. A son retour, l'intellectuel habitué des laboratoires s'est doublé d'un explorateur aventureux.

En 1937, accompagné de son épouse Andrée, il repart pour une seconde expédition scientifique, durant laquelle il collecte des échantillons géologiques et des espèces rares mais aussi des milliers d'objets quotidiens ou rituels des kongo qu'il destine aux musées européens et belges.

De retour en Europe, il se porte volontaire pendant la guerre dans l'artillerie anti-aérienne. Après la défaite, il entre dans la Résistance et effectuera de nombreuses missions contre l'occupant allemand, de la presse clandestine à la lutte armée. Arrêté et torturé en avril 1943, il est libéré puis devient commandant d'un maquis qui participera aux combats de la Libération.

Après la guerre, Edmond Darteville retourne au Congo belge avec son épouse et ses quatre enfants. Ingénieur et géologue auprès de l'autorité coloniale, il ne se satisfait pas de cette vie de fonctionnaire et de colon. Il termine son séjour dans le désert du Sud de l'Angola, où il vit enfin pleinement l'Afrique et où il peut travailler librement.

Revenu en Belgique, il travaille à une œuvre scientifique considérable. Il se consacre à sa spécialité (mollusques, crustacés, poissons vivants et fossiles), mais aussi à une synthèse majeure sur le bas fleuve Congo, ainsi qu'à un essai ethnologique sur la monnaie ancienne des citoyens bakongo. Souffrant des séquelles des tortures subies en captivité, il meurt à 49 ans, laissant son œuvre inachevée. La formidable et romanesque vie d'Edmond Darteville est celle d'un homme de terrain et d'étude, d'action et de conviction. Explorateur intrépide, scientifique héritier des



encyclopédistes français, défenseur courageux de ses valeurs et de la liberté, il nous a transmis ses écrits et les chefs-d'œuvre de l'art kongo que présente l'exposition du musée de Sarran.

INFORMATIONS PRATIQUES

Montant du voyage (sur la base de 10 personnes) : **280 €**
soit 240 € + 40€ (don déductible à 66 % pour les particuliers et à 60 % pour les entreprises)
Ce prix comprend :

- L'aller-retour en TGV en 1^{ère} classe Paris-Brive-la-Gaillarde
- L'aller-retour en car entre Brive et Sarran
- Le déjeuner (vin, café et eau minérale compris)
- La visite

PROGRAMME

- Rendez-vous à la Gare d'Austerlitz vers 6 h 45, départ pour Brive-la-Gaillarde vers 7 h 15
 - Arrivée à Brive-la-Gaillarde à midi
- Départ pour Sarran en car, arrivée au musée du président Jacques Chirac vers 13 h 30
 - Déjeuner au restaurant du musée
 - Visite de l'exposition « Edmond Darteville » vers 15 h
 - Visite des collections permanentes du musée
 - Départ de Sarran pour Brive-la-Gaillarde vers 17 h 30
 - Retour à Paris par le TGV de 19 h 10
 - Arrivée à Paris vers 23 h 25