

# LE COURRIER DES AMIS



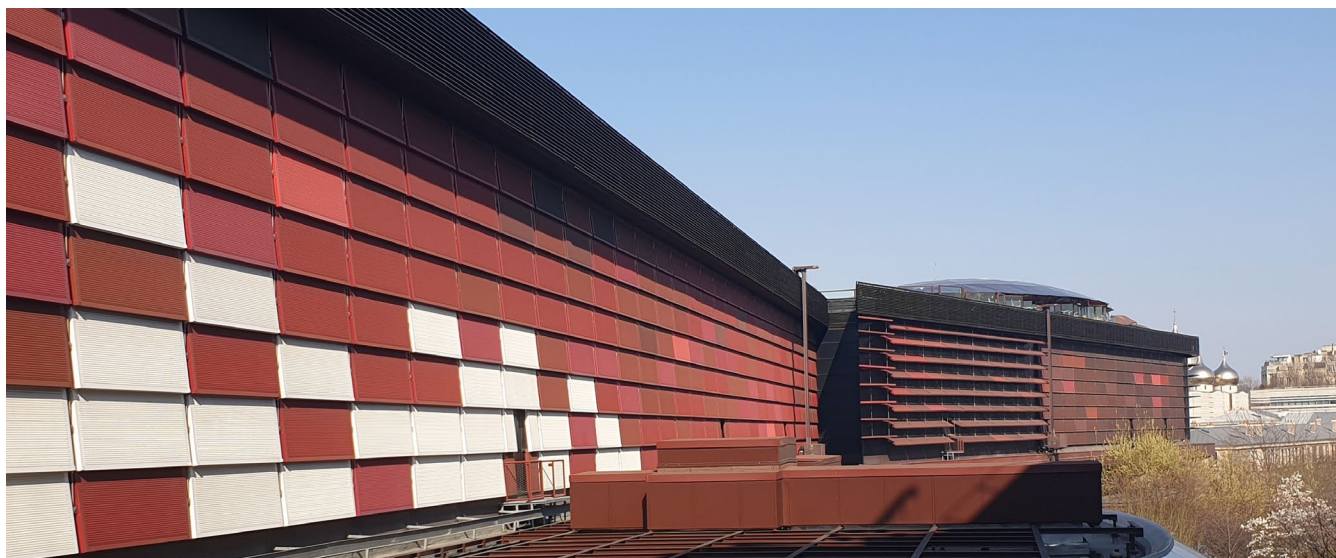
## CONTENU

Exposition itinérante : *Paul Robeson, un homme du « tout monde »*

Rencontre avec le musicien Nicolas Repac

Les sociétés savantes au musée

Rappel - visioconférence de Myriam Mihindou

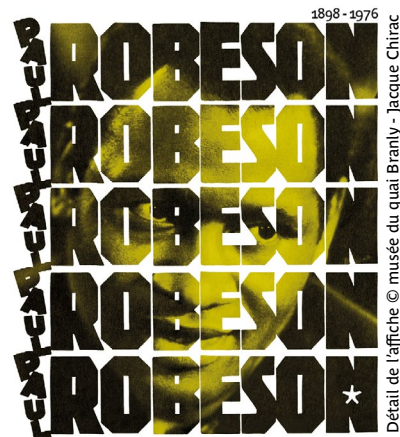


© société des Amis

## EXPOSITION ITINÉRANTE : PAUL ROBESON, UN HOMME DU « TOUT MONDE »

### Lu sur le site du musée

Montrée de juin à octobre 2018 au musée du quai Branly - Jacques Chirac, l'exposition est accueillie pour la première fois en Afrique, au Théâtre Daniel Sorano (Dakar, Sénégal), dans une version renouvelée. Cette exposition dresse le portrait de Paul Robeson, première «star» noire de l'époque des industries culturelles, qui tenta tout au long de sa vie de lier pratique artistique et engagement politique. Paul Robeson a marqué l'histoire politique et artistique du monde anglo-saxon et de l'Europe de l'Est des années 1930 aux années 1960. Dénonciation de la ségrégation raciale, de la colonisation et du fascisme, soutien aux mouvements ouvriers : son combat politique a été total, sans dissociation entre lutte sociale, anti-fasciste et anti-colonialiste. Plus d'informations [ICI](#)



Un homme du « Tout-monde »

## MISE EN LIGNE DE LA RENCONTRE AVEC LE MUSICIEN NICOLAS REPAC

### Lu sur le site du musée

Mise en ligne de la rencontre entre le musicien Nicolas Repac et l'ethnomusicologue Renaud Brizard enregistrée le 23/03/21 à huis clos au salon de lecture J.K. Une rencontre organisée dans le cadre de la sortie de son album « Rhapsodic » inspiré par les travaux de l'ethnomusicologue Charles Duvelle.

### SUR LE SITE DU LABEL

« Peut-être parce qu'il n'est passé par aucune école qui lui aura enseigné très tôt les bonnes manières et indiqué une fois pour toutes le « droit chemin » au détriment de tous les autres, Nicolas Repac, en authentique autodidacte, s'est toujours autorisé tous les détours et toutes les échappées belles pour parvenir à ses fins. Privilégiant la diversité des expériences acquises dans la multiplicité du « faire » à tout système théorique, ce « touche à tout » intuitif s'est ainsi improvisé au fil des années guitariste de jazz, auteur-compositeur-interprète, pionnier de l'électronique et de l'informatique, mettant peu à peu cette somme de savoir-faire au service d'un talent hors-norme d'arrangeur et de producteur. »

Découvrir le travail de Nicolas Repac [ICI](#)

Accéder à des informations supplémentaires [ICI](#)

Accéder à la page du label NO FORMAT [ICI](#)



Pochette du nouvel album de Nicolas Repac, « Rhapsodic »

## LES SOCIÉTÉS SAVANTES AU MUSÉE : L'ETHNOMUSICOLOGIE



Février 2020. Redéploiement des instruments de musique dans la réserve silo.  
© musée du quai Branly - Jacques Chirac, photo Léo Delafontaine

### Lu sur le site du musée

Depuis la fin de l'année 2006, le musée du quai Branly - Jacques Chirac accueille cinq sociétés savantes précédemment hébergées par le musée de l'Homme. Ces sociétés créées de longue date assurent la promotion de la recherche et la diffusion de la connaissance dans leur domaine spécifique. À ce titre, elles organisent au musée un certain nombre de conférences et publient régulièrement des revues et des ouvrages scientifiques.

### Lu sur le site de la Société Française d'Ethnomusicologie - [ICI](#)

La Société française d'ethnomusicologie a fêté ses 30 ans en 2013. Elle compte près de 200 membres, en France et à l'étranger, principalement parmi les chercheurs, les enseignants et les étudiants en ethnomusicologie. Elle est subventionnée par le Ministère de la Culture (Direction de la Musique) en tant que société savante. Sa mission est d'encourager, soutenir et promouvoir la réflexion sur les musiques du monde. La SFE, c'est aussi un réseau d'experts, actifs au sein d'institutions comme l'Unesco, les musées, les festivals ou les médias (presse écrite, radios, TV, internet), qui contribuent ainsi à la connaissance et à la diffusion des expressions artistiques et culturelles de l'humanité.

## ACTIVITÉS CONFINÉES : RAPPEL VISIOCONFÉRENCE

Dans le cadre de l'exposition « *Ex Africa. Présences africaines dans l'art d'aujourd'hui* »

**Lundi 29 mars à 18h** : « Myriam Mihindou. Lignes d'erre » - par Myriam Mihindou, dont le travail est actuellement exposé dans l'exposition de Philippe Dagen.

Inscriptions [ICI](#)