

WEEK-END CULTUREL À ARLES

**DU VENDREDI 18 SEPTEMBRE
AU DIMANCHE 20 SEPTEMBRE 2026**

La société des Amis vous propose un week-end culturel à Arles du 18 au 20 septembre 2026 à l'occasion des **Rencontres de la photographie d'Arles**.

Au programme : trois jours de découvertes et de visites au cœur de la **57^e édition** des Rencontres, avec **Christine Barthe**, responsable de l'unité patrimoniale Photographies du musée du quai Branly - Jacques Chirac.

Les participants découvriront une riche programmation mettant à l'honneur divers territoires, notamment le continent africain et l'espace méditerranéen, entre archives, grandes expositions monographiques et scènes émergentes. Parmi les temps forts de cette édition, les expositions **Ghana ! Rêver l'indépendance 1957-1976**, la première exposition personnelle d'ampleur en France du photographe ivoirien **Paul Kodjo** ou encore l'hommage à **William Klein**.

Le week-end sera également rythmé par la visite de lieux culturels emblématiques de la ville, comme le **musée Arles Antique**, la **Fondation Lee Ufan** et la **Fondation Luma Arles**.



© Carlos Idun-Tawiah, *Many Reasons to Live Again*, 2022



LES RENCONTRES DE LA PHOTOGRAPHIE

Depuis leur création en 1970, les **Rencontres d'Arles** constituent l'un des rendez-vous majeurs dédiés à la photographie contemporaine. Fondé par le photographe **Lucien Clergue**, l'écrivain **Michel Tournier** et l'historien **Jean-Maurice Rouquette**, le festival s'est progressivement imposé comme une plateforme internationale de diffusion, de découverte et de réflexion autour de l'image.



© Martine Barrat, *Block Party*, Harlem, 1992

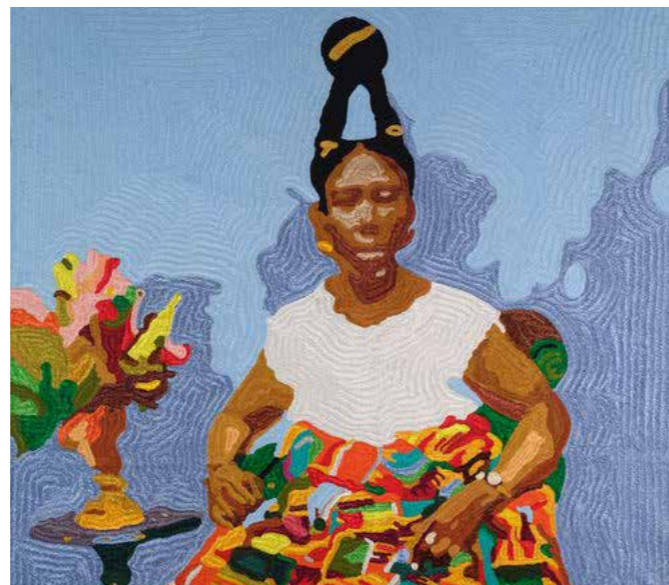
57^E ÉDITION DES RENCONTRES

Intitulée *Des mondes à relire*, l'édition 2026 propose une **programmation plurielle**, réunissant artistes émergents et figures confirmées de la scène internationale. À travers des expositions, projections et événements, elle interroge les **mutations contemporaines, sociales, politiques et environnementales** et explore les **nouvelles écritures visuelles**.

« Une nouvelle cartographie du monde se dessine à travers l'attention portée aux circulations, aux routes, aux passages et aux lignes de fracture qui traversent les territoires. Entre l'Afrique et la Méditerranée, entre les frontières héritées et les mouvements d'émancipation désirés, les artistes réimaginent les géographies. » Christoph Wiesner, directeur des Rencontres d'Arles.



© Pieter Hugo, *Abdullahi Mohammed avec Mainasara*, Ojere-Remo, Nigeria, 2007



© Rita Mawuena Benissan, *Her Reign in Colour*, 2025

À l'occasion de ce week-end, les Amis découvriront les expositions suivantes : **GHANA ! Rêver l'indépendance 1957-1976** (Palais de l'archevêché), **William Klein - This way to heaven** (Chapelle du musée Arlaten - Musée de Provence), **Martine Barrat** (Espace Van Gogh), **Modèle Animal, 200 ans de photographie** et **Edward Steichen** (Mécanique générale), **Paul Kodjo** (Croisière), **Katia Kaméli** (Église Sainte-Blaise) et **Bruno Boudjelal** (Commanderie Sainte-Luce).



© Katia Kaméli, *Photogramme du Roman algérien*, Noweir Sawasan, 2025



© Paul Kodjo, *Perdue et retrouvée*, 1973

ARLES

Ville d'art à l'héritage antique, Arles s'est imposée comme l'une des capitales internationales de la photographie grâce au rendez-vous des Rencontres, qui transforme la ville entière chaque été. Les Rencontres s'implantent dans le tissu urbain contribuant à faire dialoguer la création photographique avec l'histoire et l'architecture de la ville : anciens bâtiments industriels, lieux patrimoniaux et espaces culturels se métamorphosent pour accueillir des œuvres venues du monde entier.

FONDATION LUMA

Pensée comme un centre interdisciplinaire, la Fondation Luma articule ses activités autour de thèmes croisés entre art, environnement, droits humains et recherche, dans une logique d'expérimentation et de production.

Cet été, la Fondation accueillera l'exposition *Bodies Never Lie* de Stan Douglas. L'artiste canadien questionne les structures de pouvoir et d'oppression, ainsi que les formes culturelles par lesquelles s'expriment la résistance et l'émancipation, principalement par la musique, un médium qu'il aborde comme langage esthétique et comme force sociale.



© Stan Douglas, *Vancoverse*, 15 June 2017, 2021

MUSÉE ARLES ANTIQUE

Le **Musée départemental Arles antique** explore l'histoire et les résonances contemporaines des mondes antiques à travers un dialogue constant entre les œuvres, les récits et le territoire qui les a vus naître. Cette saison, le musée accueille **Le Passage de Vénus**, une exposition consacrée au retour de la Vénus d'Arles dans sa ville d'origine, grâce à un prêt du musée du Louvre. Découverte à Arles au XVII^e siècle puis conservée pendant des siècles à Paris, la statue retrouve provisoirement la Provence au sein d'un parcours qui met en regard sculptures antiques, créations modernes et œuvres contemporaines.



Musée Arles Antique, 2026 © Tous droits réservés

FONDATION LEE UFAN

La **Fondation Lee Ufan** propose une immersion dans l'univers de l'artiste dont la pratique s'est construite autour de la relation entre les matériaux, l'espace et le regard. Installée dans un ensemble architectural réhabilité au cœur d'Arles, la fondation réunit peintures, sculptures et installations qui invitent à ralentir le rythme de la visite pour prêter attention aux écarts, aux silences et aux tensions qui se déploient entre les formes. Une expérience où chaque œuvre dialogue avec l'architecture et encourage une perception attentive du vide comme du plein.



Lee Ufan Arles, 2024 © tous droits réservés

Tout au long du week-end, vous serez accompagnés par **Christine Barthe**, responsable de l'unité patrimoniale Photographies du musée du quai Branly - Jacques Chirac et **Maëlle Conan**, déléguée générale de la société des Amis du musée du quai Branly - Jacques Chirac. Le programme a été élaboré grâce aux conseils de **Françoise de Panafieu**, présidente du Conseil d'Administration des Rencontres d'Arles qui sera également présente lors de ce séjour.

PROGRAMME DU VOYAGE

Merci de noter que ce programme est susceptible d'être modifié.

VENDREDI 18 SEPTEMBRE 2026

Trains conseillés :
 *TGV INOUI n°6103 Paris (Gare de Lyon) / Marseille Saint-Charles 18/09/2026 07:38 - 10:57
Correspondance Marseille Saint-Charles (25 min)
 *Intercités n°4760 Marseille Saint-Charles / Arles 18/09/2026 11:22 - 12:09

Trains aller, arrivée à Arles
 Déjeuner libre
 Visite des Rencontres et des expositions :
 *GHANA ! Rêver l'indépendance 1957-1976
 *William Klein - This Way to Heaven
 *Martine Barrat
 Dîner restaurant

SAMEDI 19 SEPTEMBRE 2026

Visite des Rencontres (exposition *Paul Kodjo)
 Déjeuner restaurant
 Visite des Rencontres et des expositions :
 *Modèle Animal
 *Edward Steichen
 Déambulation libre dans le reste du parc des Ateliers et de la Fondation Luma (expositions diverses)
 Dîner restaurant

DIMANCHE 20 SEPTEMBRE 2026

Visite du Musée Arles Antique
 Visite des Rencontres et des expositions :
 *Katia Kaméli
 *Bruno Boudjela
 Déjeuner restaurant
 Visite de la Fondation Lee Ufan
 Temps libre

Train conseillé :
 *TGV INOUI n° 6198 Arles / Paris (Gare de Lyon) 17:43 - 21:46 (direct)

PRIX DU VOYAGE

Prix par personne sur la base de 10 participants minimum

630 €
 (550 € de coût de voyage + 80 € de don)

	COÛT	DON	COÛT RÉEL
PARTICULIERS	550 €	+80€ déductible à 66%	= 577 €
ENTREPRISES		+80€ déductible à 60%	= 582 €

En cas d'annulation de votre part moins de 30 jours avant le départ, un montant forfaitaire de 120 € sera retenu.

CE PRIX COMPREND

- La prise en charge (transport et logement) des deux accompagnantes
- Les déjeuners du samedi et dimanche
- Les dîners du vendredi et samedi
- Le forfait toutes expositions des Rencontres, les billets d'entrée pour les autres sites mentionnés et les visites guidées
- Les transports sur place
- Les pourboires et cadeaux
- L'assurance annulation, assistance, rapatriement, bagages. *Pour le détail de la garantie, veuillez nous contacter.*

CE PRIX NE COMPREND PAS

- L'acheminement vers Arles et le retour vers Paris
- L'hébergement 2 nuits sur place
- Les activités non mentionnées dans le programme
- Les boissons alcoolisées et les dépenses personnelles

CONTACT

E-mail : amisdumusee@quaibrany.fr
 Téléphone : +33 1 56 61 52 71